

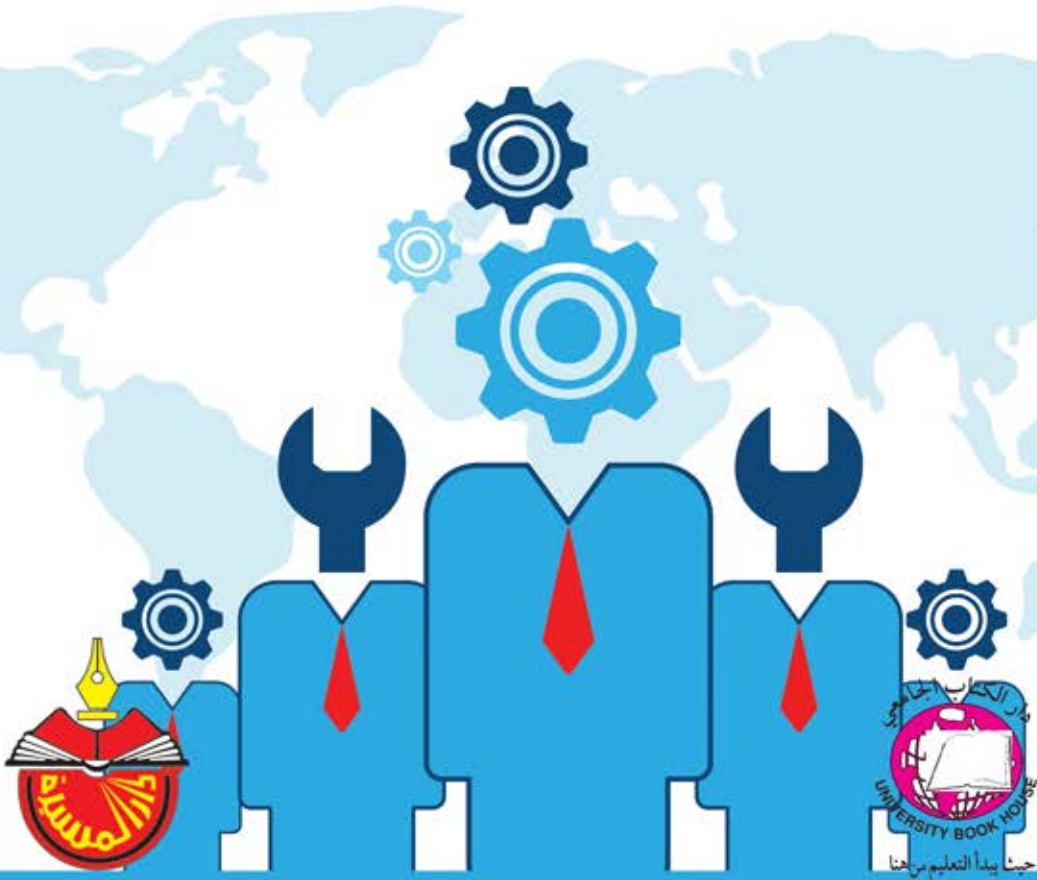


www.Massira.jo

الإرشاد المهني

نشأته، أهميته، تقنياته، نظرياته
وتجارب عالمية

الأستاذ الدكتور
محمد عبد الحميد الشيخ حمود



حقوق الطبع محفوظة للناسخ

جميع حقوق الملكية الأدبية والفنية محفوظة لدار الكتاب الجامعي العين - الإمارات
ويحظر طبع أو تصوير أو ترجمة أو إعادة تنضيد الكتاب كاملاً أو مجزأً أو تسجيله على اشترطة
كاسيت أو إدخاله على الكمبيوتر أو برمجته على إسطوانات ضوئية إلا بموافقة الناسخ خطياً

Copyright © All rights reserved

No part of this publication may be translated,
reproduced, distributed in any form or by any means, or stored in a data base
or retrieval system, without the prior written permission of the publisher

الطبعة الأولى 2014م - 1435هـ

الطبعة الثانية 2016م - 1437هـ

الطبعة الثالثة 2024م - 1445هـ

UNIVERSITY BOOK HOUSE

Al Ain - United Arab Emirates

P.O.Box 16983- Fax:75 42102

Tel:(971) (3)7554845- 7556911



دار الكتاب الجامعي

العين - الإمارات العربية المتحدة

ص.ب. ١٦٩٨٣ - فاكس - ٧٥٤٢١٠٢

هاتف: ٧٥٥٦٩١١ - ٧٥٥٤٨٤٥ (٣) (٩٧١)

حيث يبدأ التعليم من هنا
... Where Education Initiates

bookhous@emirates.net.ae - WWW.bookhous.com - tboourji@yahoo.com

توزيع



دار

المسيرة

للنشر والتوزيع والطباعة

شركة جمال أحمد حيف وإخوانه

عنوان الدار

الرئيسي: عمان - العبدلي - مقابل البنك العربي هاتف: +962 6 5627049 فاكس: +962 6 5627059

الفرع: عمان - ساحة المسجد الحسيني - سوق البتراء هاتف: +962 6 4640950 فاكس: +962 6 4617640

صندوق بريد 7218 عمان - 11118 الأردن

E-mail: Info@massira.jo . Website: www.massira.jo

WWW.Massira.jo

الإرشاد المهني

نشأته، أهميته، تقنياته، نظرياته
وتجارب عالمية

الأستاذ الدكتور
محمد عبد الحميد الشيخ حمود



المحتويات

الصفحة	الموضوع
15	المقدمة
19	الفصل الأول: الإرشاد المهني الحاجة إليه ونشأته ومفهومه
21	أولاً- المقدمة
22	ثانياً- الحاجة إلى الإرشاد المهني
22	1- الزيادة في سكان العالم وأثرها في استيعاب المدارس للتلاميذ
23	2- التغيرات التي طرأت على الأسرة
23	3- التغيرات التي طرأت على المجتمع
24	4- التقدم التكنولوجي السريع وأثره على العمل
24	5- تطور الفكر التربوي
25	6- مشكلات المدرسة الحديثة
25	7- دخول عصر المعلومات والاتصالات
26	8- دراسات ميدانية تقرر الحاجة إلى المرشد المدرسي والمهني
27	ثالثاً- نشأة الإرشاد المهني
31	رابعاً- مفهوم الإرشاد المهني
	الفصل الثاني:
39	الإرشاد المهني أهميته وأهدافه وعلاقته بالتربية وعلم النفس
41	أولاً- أهمية الإرشاد المهني
42	1- أهمية الإرشاد المهني للفرد
43	2- أهمية الإرشاد المهني للجماعة

43	-----	3- أهمية الإرشاد المهني في الصناعة والتجارة
44	-----	4- أهمية الإرشاد المهني في الدخل القومي
44	-----	ثانياً- أهداف الإرشاد المهني
45	-----	1- توجيه الذات
45	-----	2- تحقيق الذات
46	-----	3- تحقيق التكيف
47	-----	4- الصحة النفسية
48	-----	ثالثاً- علاقة الإرشاد المهني بالتربية وعلم النفس
48	-----	1- الإرشاد المهني والتربية
51	-----	2- الإرشاد المهني وعلم الاجتماع
52	-----	3- الإرشاد المهني وعلم النفس
54	-----	4- الإرشاد المهني والإرشاد النفسي والمدرسي
57	-----	الفصل الثالث: أسس الإرشاد المهني ومهامه ووظائفه
60	-----	أولاً- أسس الإرشاد المهني
60	-----	1- الأسس العامة
63	-----	2- الأسس الفلسفية
65	-----	3- الأسس النفسية والتربوية
68	-----	4- الأسس الاجتماعية
69	-----	5- الأسس العصبية والفزيولوجية
71	-----	6- الأسس الأخلاقية والفنية للإرشاد
74	-----	ثانياً- مهام الإرشاد المهني
78	-----	ثالثاً- وظائف الإرشاد المهني

81	الفصل الرابع: تقنيات جمع المعلومات في الإرشاد المهني
84	أولاً- المعلومات اللازمة لعملية الإرشاد المهني
84	1- البيانات العامة
85	2- المعلومات الجسمية
85	3- المعلومات العقلية
86	4- المعلومات الاجتماعية
86	5- المعلومات عن اتجاهات الفرد وميوله وقيمه
87	6- المعلومات عن الحالة الانفعالية
88	7- معلومات عامة
89	8- ملخص الحالة
89	ثانياً- شروط عملية جمع المعلومات
90	ثالثاً- ميسرات عملية جمع المعلومات
91	رابعاً- تقنيات جمع المعلومات في الإرشاد المهني
91	1- الملاحظة
94	2- المقابلة
107	3- السجل المجمع
112	4- الاختبارات والمقاييس
128	5- الاستبيان أو الاستفتاء
131	6- دراسة الحالة
136	خامساً- مثال دراسة حالة
141	الفصل الخامس: أساليب الإرشاد المهني
143	أولاً- المقدمة
144	ثانياً- الأسلوب المباشر في الإرشاد

145	1- خطوات الأسلوب المباشر
147	2- خطوات الأسلوب المباشر في الإرشاد المهني
149	3- نقد الأسلوب المباشر
149	ثالثاً- الأسلوب غير المباشر أو المتمركز حول المسترشد
156	رابعاً- أسلوب الإرشاد الاختياري أو التوفيقي
159	خامساً- الإرشاد الفردي
160	1- حالات استخدام الإرشاد الفردي
160	2- إجراءات المقابلة في الإرشاد الفردي
161	3- إجراءات الإرشاد الفردي
161	4- عرض حالة إرشاد فردي
162	5- صعوبات الإرشاد الفردي وحدوده
165	سادساً- الإرشاد الجماعي
166	1- الأسس النفسية والتربوية للإرشاد الجماعي
167	2- حالات استخدام الإرشاد الجماعي
168	3- القوى الإرشادية للجماعة الإرشادية
170	4- أساليب الإرشاد الجماعي
176	5- نقد الإرشاد الجماعي
179	الفصل السادس: نظريات الإرشاد والاختيار المهني
181	أولاً- المقدمة
183	ثانياً- نظرية السمات والعوامل: (الاستعدادات النفسية الفارقة)
185	1- المفاهيم الأساسية للنظرية
186	2- أهداف الإرشاد
187	3- عملية الإرشاد

190	ثالثاً- النظريات النمائية النفسية
190	1- نظرية جينزيرغ
194	2- نظرية دونالد ي. سوبر
203	3- وجهة نظر النموذج المعرفي النمائي في الاختيار المهني
205	رابعاً- النظريات النفسية الدينامية
205	1- النظرية التحليلية في الاختيار المهني
207	2- نظرية الحاجات لـ آن رو
212	خامساً- نظرية الأنماط المهنية لجون هولاند
212	1- الأنماط الشخصية للنظرية
217	2- العلاقات بين الأنماط الشخصية
219	3- تطبيقات نظرية هولاند في الإرشاد
219	4- تقييم النظرية
220	سادساً- النظريات الاجتماعية - الاقتصادية في الاختيار المهني
220	1- نظرية كورمبولتز وميتشيل وجيلات في الاختيار المهني
222	2- النظرية الموقفية في الاختيار المهني
223	سابعاً- نظرية التعلم لـ أوهارا وميللر
224	ثامناً- نموذج التربية المهنية في اتخاذ القرار المهني
227	الفصل السابع: عملية الإرشاد المهني
229	أولاً- المرحلة الأولى: أطراف عملية الإرشاد المهني
231	ثانياً- المرحلة الثانية: سير عملية الإرشاد المهني
231	1- برنامج الإرشاد المهني
232	2- الدراسة الشاملة للناشئ
237	3- توفير المعلومات عن المهن في المجتمع

245	4- إرشاد الناشئ نحو المهنة المناسبة له
246	ثالثاً- المرحلة الثالثة: متابعة الناشئ بعد دخوله المهنة
249	الفصل الثامن: التصنيف والتوصيف المهني
251	أولاً- المقدمة
252	ثانياً- تعريف التصنيف والتوصيف المهني
253	ثالثاً- أهمية التصنيف والتوصيف المهني
256	رابعاً- العمل والمهنة
256	خامساً- أسس وأنواع التصنيف والتوصيف المهني
257	1- التصنيف عن طريق الصناعة
257	2- التصنيف عن طريق المهنة
257	3- قاموس الأسماء المهنية
257	4- ترتيب مجموعات الوظائف
258	5- التصنيف على أساس الميول
261	6- تصنيف المهن على أساس القدرات: وأهم التصنيفات
263	7- التصنيف المتعدد الأبعاد: (تصنيف آن رو الثنائي)
266	سادساً- تصنيف منظمة العمل العربية للمهن: (التصنيف المهني العربي)
266	1- هيكل التصنيف المهني العربي
268	2- مستويات العمل المهني في التصنيف المهني العربي
268	3- القسم أو المجموعة المهنية الكبرى
269	4- المجموعة المهنية الكبرى الفرعية
269	5- الباب أو المجموعة المهنية الصغرى
269	6- الفصل أو المهنة
269	7- الأعمال

270	8- الترميز
270	9- مكونات التصنيف المهني العربي
270	10- التوصيف المهني
270	11- العوامل التي تؤثر على الصورة الوظيفية في الوطن العربي
272	12- عناصر ومتطلبات تطوير التصنيف المهني العربي
273	سابعاً- استخدامات التصنيف والتوصيف المهني وتأثيرات العولمة
273	1- جانب العرض من القوى العاملة
274	2- جانب الطلب على القوى العاملة
275	3- الروابط والقنوات بين العرض والطلب
275	4- مستويات العمل المهني
276	5- التوصيف المهني وخصائص عمال المعرفة
279	الفصل التاسع: الإرشاد المهني والتربية المهنية
281	أولاً- الإرشاد المهني وعلاقته بالتربية المهنية والتأهيل
284	ثانياً- أهداف التربية المهنية
287	ثالثاً- مداخل التربية المهنية
287	1- المدخل المستقل
289	2- المدخل التكاملي
290	3- مدخل الأنشطة اللاصفية
291	رابعاً- النماذج الأساسية للتربية المهنية
291	1- النموذج المدرسي
292	2- نموذج التربية المهنية الذي يعتمد على الخبرة
292	3- نموذج التربية المهنية الذي يعتمد على المنزل
293	4- نموذج التربية المهنية في السكن الداخلي

294	خامساً- علاقة التربية المهنية بمراحل النمو عند الإنسان
296	سادساً- الإرشاد المهني والتربية المهنية في المدرسة
296	1- التربية المهنية في رياض الأطفال: (3-6 سنوات)
		2- الإرشاد المهني والتربية المهنية في الحلقة الأولى من التعليم الأساسي:
297	(الصفوف 1-4)
		3- الإرشاد المهني والتربية المهنية في الحلقة الثانية من التعليم الأساسي:
297	(الصفوف 5-9)
298	4- الإرشاد المهني والتربية المهنية في المرحلة الثانوية: (الصفوف 10-12)
299	سابعاً- العناصر الأساسية لتخطيط برامج الإرشاد المهني والتربية المهنية
299	1- الأهداف
300	2- الفعاليات وتنظيم البرامج
300	3- الخطوط العريضة لمحتوى البرنامج
301	4- بناء البرنامج
301	5- الأعمال الرئيسة للمرشد في مجال التربية المهنية
302	ثامناً- صعوبات الإرشاد المهني والتربية المهنية
307	الفصل العاشر: الاختيار المهني
310	أولاً- أهمية المهنة في حياة الفرد والمجتمع
311	ثانياً- تعريف الاختيار المهني وأهميته
313	ثالثاً- الإرشاد المهني والاختيار المهني
314	رابعاً- عوامل الأهلية المهنية
315	1- الطاقات والقدرات في الاختيار المهني
316	2- الكفاءة المهنية
316	3- العوامل النفسية والصفات الشخصية والمزاج

317	4- الاهتمام أو الميل
318	5- المستوى التعليمي
318	خامساً- الطرق الأساسية في الاختيار المهني
319	1- الاستمارة وسيرة طالب العمل
321	2- المقابلة في الاختيار المهني
327	3- الاختبارات النفسية
330	سادساً- كيفية الاختيار المهني الكفاء

الفصل الحادي عشر: تجارب عالمية في الإرشاد المهني (أمريكا-

333	ألمانيا، بريطانيا، فرنسا، سويسرا، الدول العربية)
335	أولاً- أهمية دراسة التجارب العالمية في الإرشاد المهني
337	ثانياً- الإرشاد المهني في أمريكا
337	1- نشأة الإرشاد المهني في أمريكا
339	2- المرشد الأمريكي
340	3- مهمات الإرشاد المهني في أمريكا وأشكاله
343	ثالثاً- الإرشاد المهني في بريطانيا
343	1- نشأة الإرشاد المهني في إنكلترا وويلز
346	2- مهمات الإرشاد المهني في بريطانيا
352	رابعاً- الإرشاد المهني في ألمانيا
352	1- نشأة الإرشاد المهني
354	2- مهمات الإرشاد المهني
356	3- واقع الإرشاد المهني في ألمانيا
358	4- التنظيم المؤسسي للإرشاد المهني
359	5- مشكلات دعم الإرشاد المهني وتطويره

361	خامساً- الإرشاد المهني في فرنسا
361	1- التوجيه المدرسي والمهني في النظام التربوي الفرنسي وأهدافه
365	2- هيكلية نظام التوجيه الفرنسي
367	3- إعداد وتأهيل المكلفين بالتوجيه في فرنسا
368	سادساً- الإرشاد النفسي المهني في سويسرا
368	1- خدمات الإرشاد في سويسرا
373	2- تقديم الإرشاد في الأقاليم العامة
376	سابعاً- تجارب بعض الدول العربية في الإرشاد المهني
376	1- التوجيه المدرسي والمهني في الجزائر
378	2- الإرشاد المدرسي والمهني في الأردن
381	3- الإرشاد المدرسي والمهني في سوريا
384	ثامناً- استنتاجات من التجارب العالمية للدول العربية
389	المراجع
389	أولاً: المراجع العربية
395	ثانياً: المراجع الأجنبية